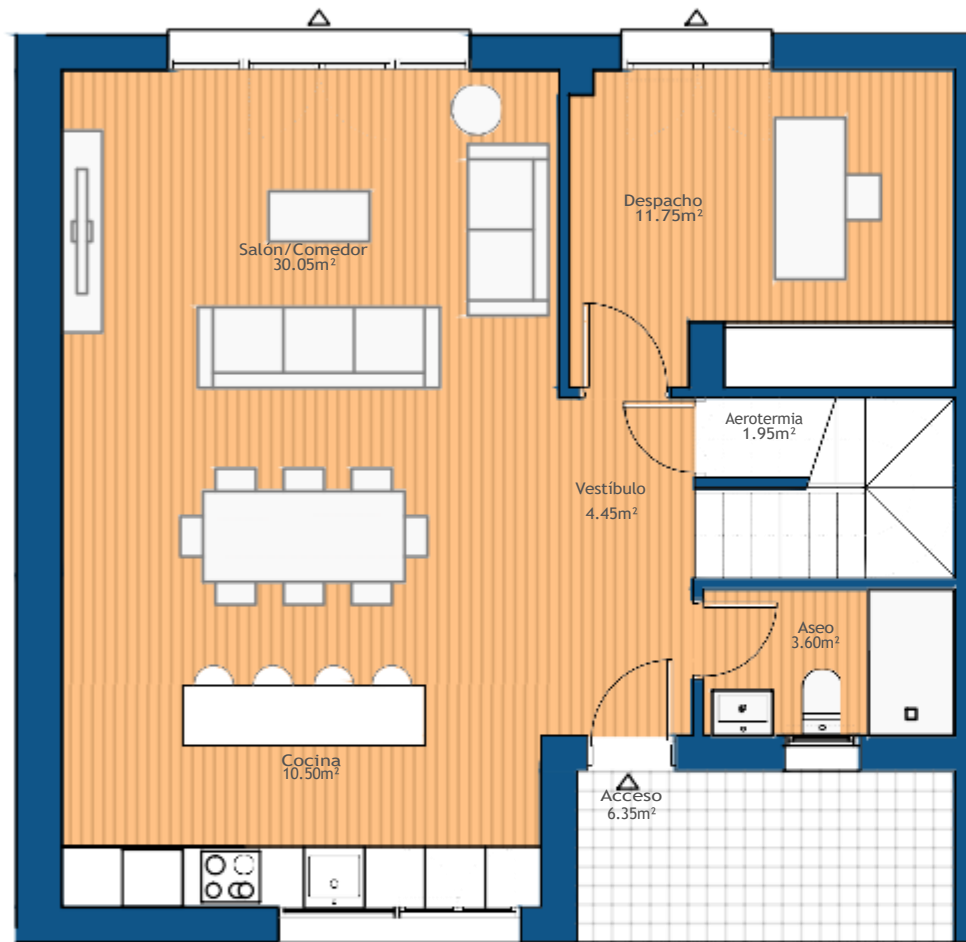
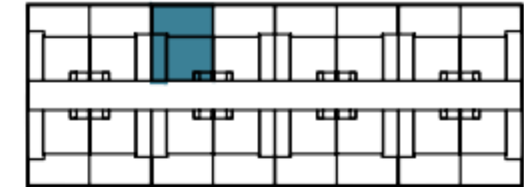


VIVENDA TPC 1



PLANTA BAJA  
Sup. construida = 85.50m<sup>2</sup>



PLANTA PRIMERA  
Sup. construida = 80.40m<sup>2</sup>

SUPERFICIES ÚTILES	PLANTA BAJA
Acceso	6,35 m <sup>2</sup>
Vestíbulo	4,45 m <sup>2</sup>
Aseo	3,60 m <sup>2</sup>
Aerotermia	1,95 m <sup>2</sup>
Salón\comedor	30,05 m <sup>2</sup>
Cocina	10,50 m <sup>2</sup>
Despacho	11,75 m <sup>2</sup>
<b>Superficie útil</b>	<b>68,65 m<sup>2</sup></b>

SUPERFICIES ÚTILES	PLANTA PRIMERA
Terraza	4,75 m <sup>2</sup>
Distribuidor	4,00 m <sup>2</sup>
Dormitorio 1	16,00 m <sup>2</sup>
Dormitorio 2	13,00 m <sup>2</sup>
Dormitorio 3	11,35 m <sup>2</sup>
Vestidor	5,10 m <sup>2</sup>
Baño 1	6,10 m <sup>2</sup>
Baño 2	4,70 m <sup>2</sup>
Escalera	4,60 m <sup>2</sup>
<b>Superficie útil</b>	<b>69,60 m<sup>2</sup></b>

<b>TOTAL SUPERFICIE ÚTIL</b>	<b>138,25 m<sup>2</sup></b>
Sup. Terrazas descubiertas	4,75 m <sup>2</sup>
Superficie de Acceso	6,35 m <sup>2</sup>

SUPERFICIES CONTRUIDAS	
Superficie Construida Vivienda	165,90 m <sup>2</sup>
Superficie Construida Garaje	30,10 m <sup>2</sup>
<b>Sup. Construida TOTAL</b>	<b>196,00 m<sup>2</sup></b>

